



宮城県立石巻支援学校
保健室
令和 7年 6月 4日

梅雨の時期が近づいてきました。梅雨は真夏ほど暑くないですが、ジメジメとした湿度のため、熱中症になる危険が高くなります。水分補給や休息、規則正しい生活も心掛けて熱中症予防したいですね。

6月の保健行事

6/4(水)~6/10(火)は、歯と口の健康週間です

月	火	水	木	金	土	日
2	3 中：体重測定	4	5 小：体重測定	6	7	8
9	10	11	12	13	14	15
16 高3男：体重測定	17 高2男：体重測定	18 全校：耳鼻科検診	19 全校：眼科検診 尿二次検査	20 中・高3：歯科検診 尿二次予備日	21	22
23 高1男：体重測定	24 高女：体重測定	25	26	27	28	29
30						

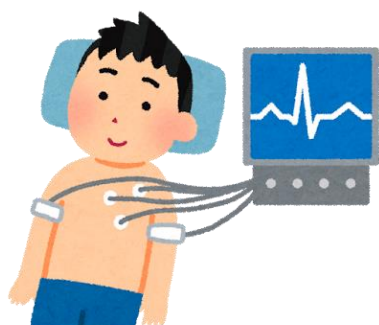


健康診断への御協力ありがとうございます。6月中に全ての検診を終える予定です。各検診結果は、以下のように配付いたしますので、内容の確認をお願いいたします。

- ◆内科、眼科、耳鼻科検診結果・・・所見のあったお子さんにのみ配付します。現在治療中（定期通院中）と伺っている疾患については、配付しない場合もあります。通知を受け取り、治療中の場合には、保護者の方の記入で構いませんので、提出をお願いいたします。
- ◆歯科検診結果……………所見のなかったお子さんも含め、全員に結果をお知らせします。結果を御確認の上、受診が必要な場合には、お早めに受診することをお勧めします。

7月には、全ての検診結果をまとめた「定期健康診断結果」を全員に配付します。受診に関して不安なことや相談したいことがある場合などには、お気軽に保健室までお問い合わせください。

【5月の保健室の様子】～検診にチャレンジ中です～



担任の先生と一緒に循環器検診の練習をしました。



歯科検診では、口をしっかりと開けてがんばりました！

は くち けんこうしゅうかん はじ 歯と口の健康週間が始まります!!

は くち けんこうしゅうかん は くち しゃん よぼう てきせつ は しゅうかん ていちゃく め ざ
歯と口の健康週間とは、歯と口の疾患を予防するために、適切な歯みがきなどの習慣の定着を目指す
期間です。ぜひ普段の歯みがきを見直してみましょう!

令和7年度の標語

は じょうぶ からだ き そ
「歯みがきで 丈夫な体の 基礎づくり」



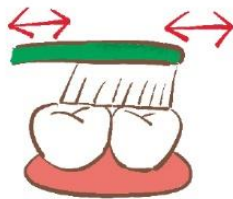
できているかな?

ただ は かた 正しい歯の みがき方

まいにち は せつかく 毎日歯みがきをしても正しいみがき方ができていないと、みがき残しが多くな
って口の中でむし歯菌が増えてしまいます。次の4つを意識してみましょう。



かる ちから
軽い力で
えんぴつ持ち



こきざみに
うご 動かす



は け さき
歯ブラシの毛先を
は めん
歯の面にあてる



かがみ み
鏡を見ながらみがいて、
みがき残しをチェックする

石巻市HPに、本校歯科校
医の河瀬先生が、口腔ケアや
歯ブラシの選び方、歯のみが
き方についての動画を掲載し
ていますので、参考にしてい
ただければと思います。



石巻市 HP 「障がい児・者の歯のはなし」



磨き残しをなくそう!

しっかり磨いたつもりでも
汚れが取れにくい場所があるよ。



この5カ所は意識して磨こう!

